

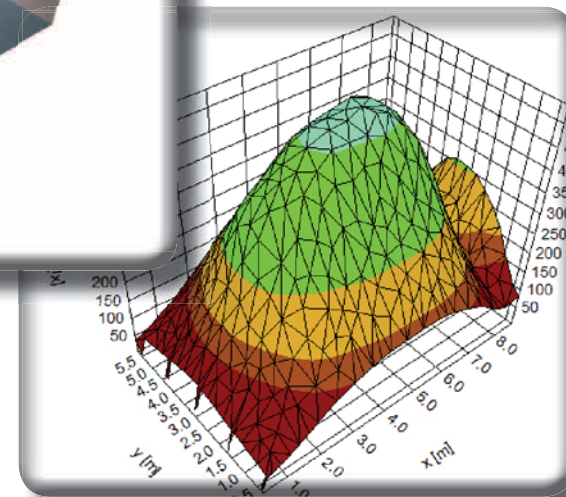
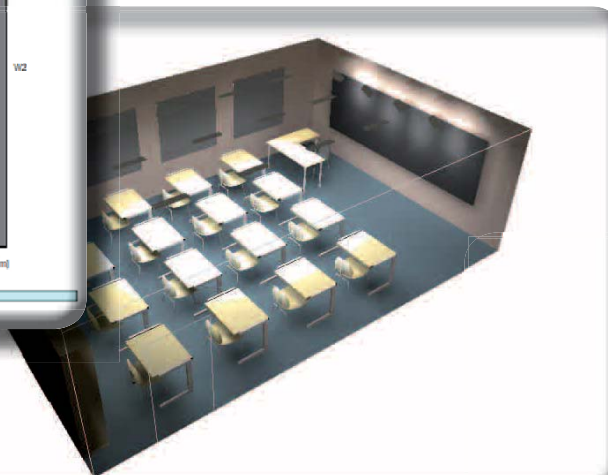
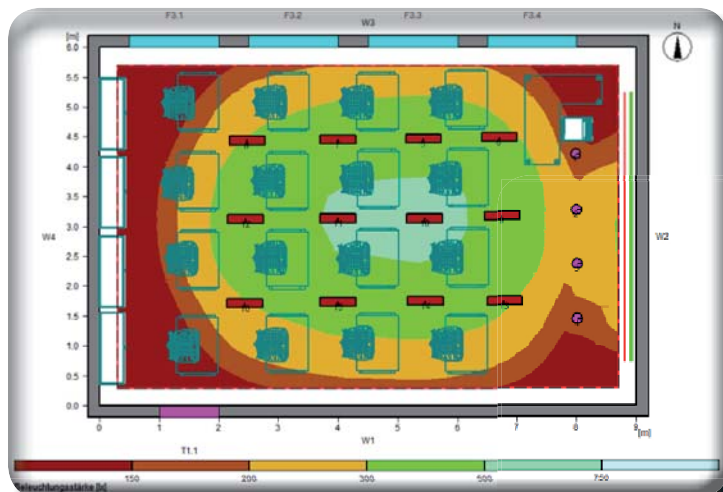
KATEGORIJA
KLJUČNE BESEDE

SLIKA

Optic
optimising
the inclusive classroom

RAZSVETLJAVA - LUČI

Namestitev luči, tako da je svetloba enakomerno porazdeljena po prostoru



POJASNILO

Ti trije diagrami nam pokažejo, da je sredina razreda bolj osvetljena kot obrobje. Ne smemo namestiti enakih luči enakomerno po stropu, ne da bi pri tem upoštevali, kakšen bo učinek osvetlitve. Namestitev luči mora načrtovati strokovnjak. Primer kaže razlike pri jakosti osvetlitve od manj kot 150 luksov do 500 luksov in več.